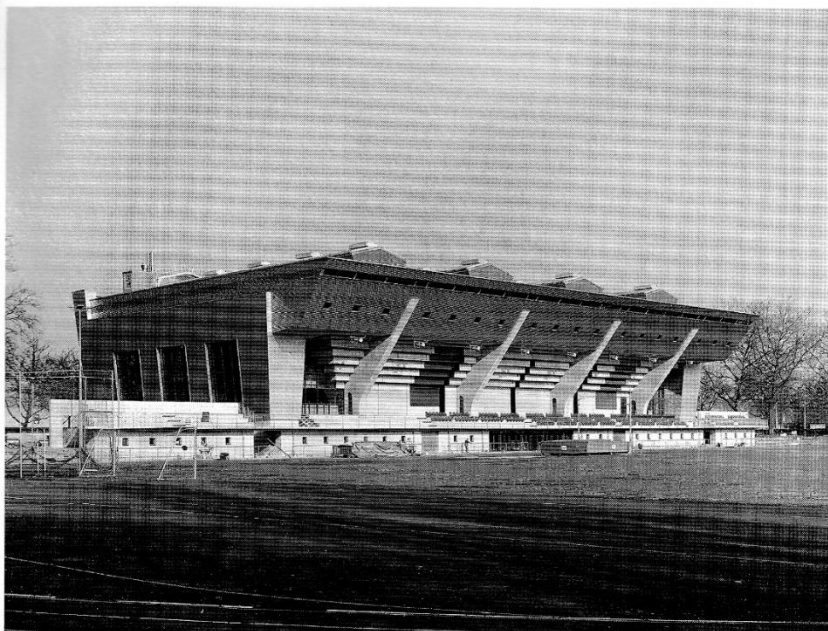


1996.03. Publikation nach Neubau Sporthalle Wankdorf. Insgesamt 120 PP bei Veranstaltungen (Text ganz unten).

Sporthalle Wankdorf Bern



Neubau 1993-1996

Aus Seite 2:

Herausgeber Planungs- und Baudirektion der Stadt Bern
Schuldirektion der Stadt Bern

Bezugsquelle Hochbauamt der Stadt Bern
Zieglerstrasse 62, 3007 Bern

Fotos Dominique Uldry

Druck Bargezzi AG, Bern
Bern, März 1996

Aus Seite 19:

Zweiräder können nahe bei den Eingängen unter Dach abgestellt werden. 22 Parkplätze und zwei behindertengerechte Plätze stehen auf der Tramschleife zur Verfügung. Weitere 98 Plätze können bei Veranstaltungen benützt werden. Die langfristige Nutzung der SVB-Geleiseanlage ist ungewiss, was eine Minimierung von Anpassungsarbeiten zur Folge hatte.